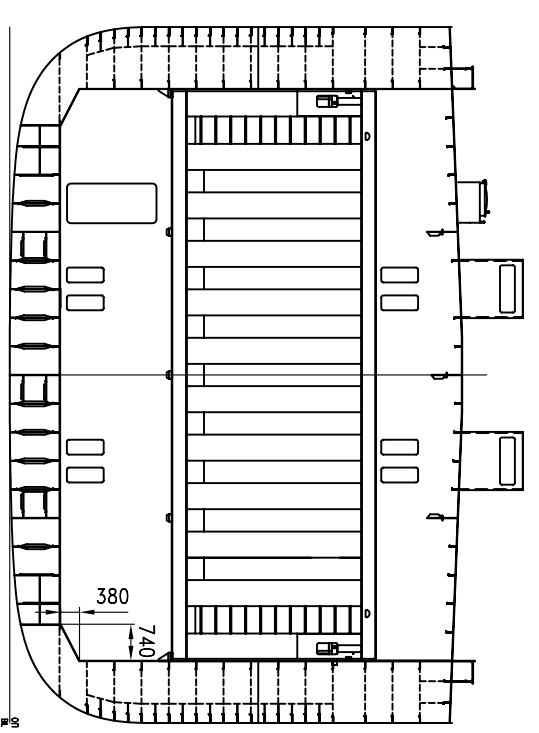
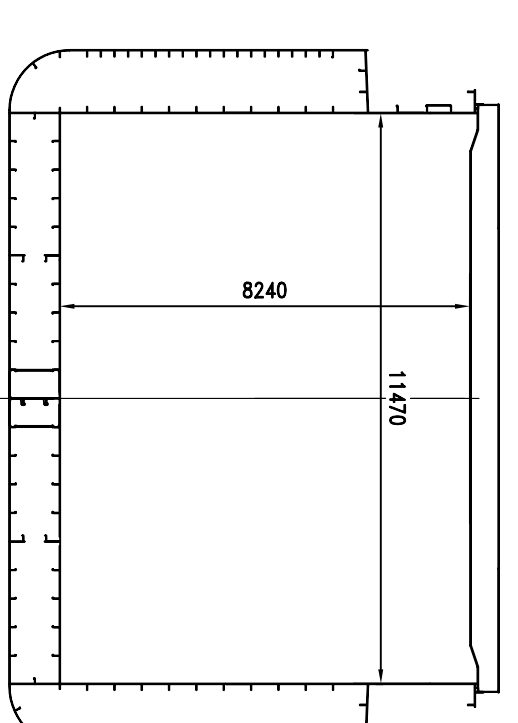
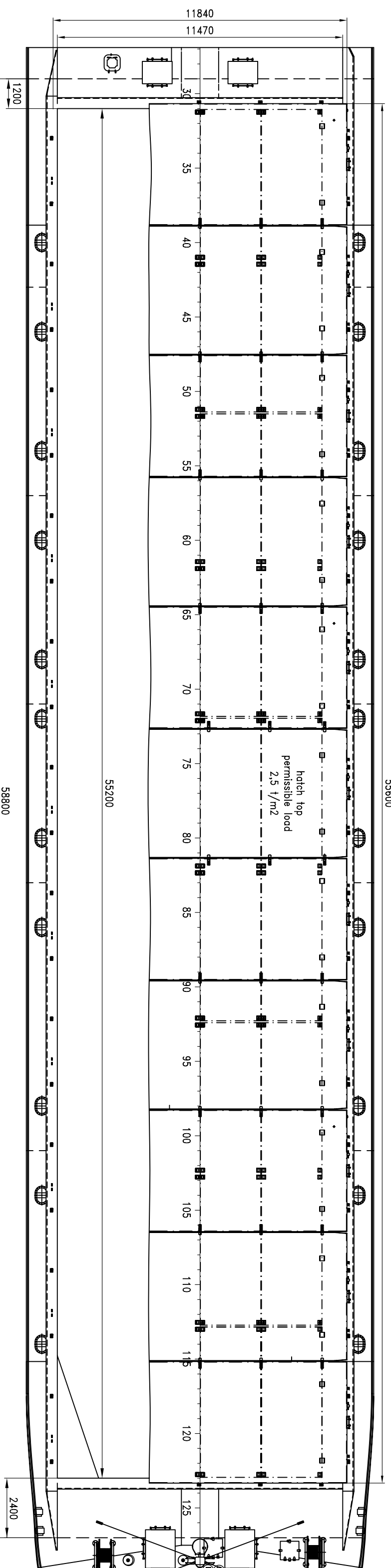
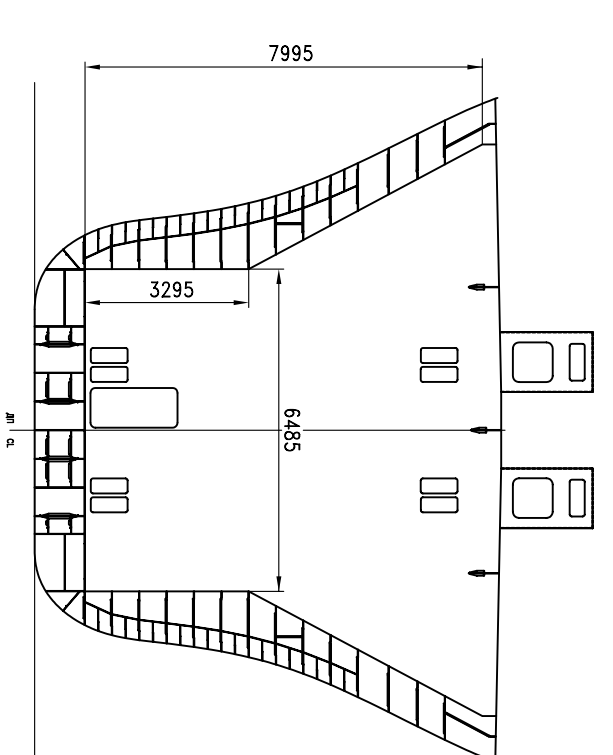
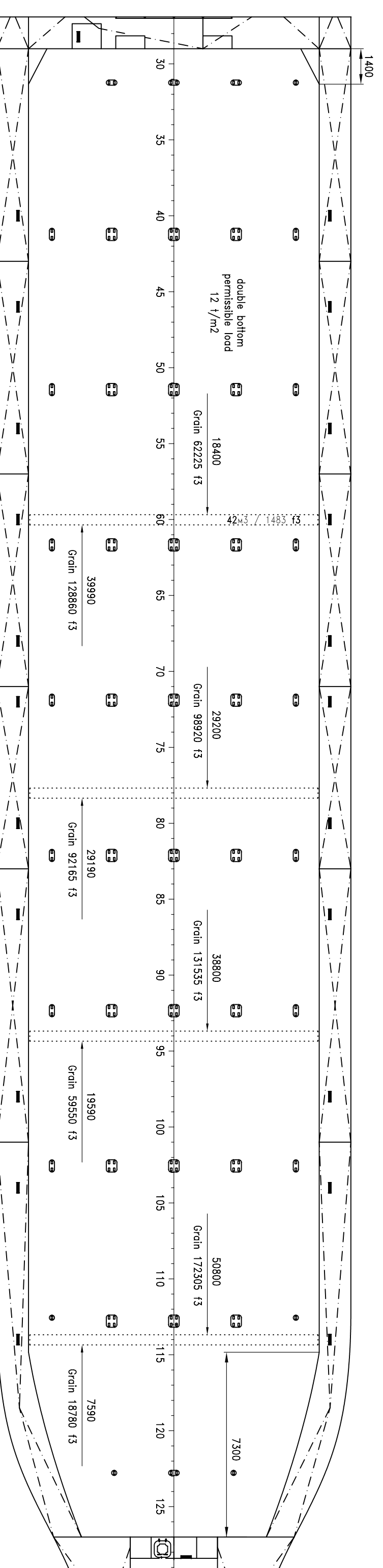
КОРМОВАЯ ПЕРЕБОРКА ТРЮМА  
HOLD AFT VULKHEADМИДШЬП-ШТАНГОТ  
MIDSHIP SECTION

ПЛАН ВТОРОГО ДНА / ДУБЛЕ БОТТОМ ПЛАН

НОСОВАЯ ПЕРЕБОРКА ТРЮМА  
HOLD FORE VULKHEADЗЕРНОВАЯ ПЕРЕБОРКА  
ПО ПОХОДНОМУ 29...30+300 шп.  
GRAIN VULKHEAD  
CRUISING POSITION 29...30+300 fts.

## ОСНОВНЫЕ ХАРАКТЕРИСТИКИ

Наименование судна  
ИМО №  
Дата постройки  
Флаг, порт приписки  
Длина наибольшая  
Длина между перпендикулярами  
Ширина  
Высота борта  
Осадка по ЛГВП  
Дедвейт при осадке 5,812 м  
ГТ / NT  
Вместимость трюма  
Контейнероёмкость (TEU/FEU)  
Мощность ГД  
Скорость при 85% МДМ  
Класс GL

"ДМИТРИЙ ВАРВАРИН"  
9518402  
26.10.2009  
Панама, Панама  
89,99 м  
84,43 м  
14,00 м  
7,15 м  
5,812 м  
4520  
2997 / 1045  
5611 м<sup>3</sup> / 198120 f<sup>3</sup>  
общая 138/64, трюм 102/48, палуба 36/16  
1950 кВт  
11,5 уз

## GENERAL DATA

Ship's name  
IMO №  
Date of building  
Flag, port  
Overall length  
Length between pp  
Breadth  
Depth  
Draught at SWL  
Deadweight at draught 5,812 m  
GT / NT  
Cargo hold capacity  
Container capacity (TEU/FEU)  
PE power  
Speed with 85% MCR  
GL class

"ДМИТРИЙ ВАРВАРИН"  
9518402  
26.10.2009  
Panama, Panama  
89,99 m  
84,43 m  
14,00 m  
7,15 m  
5,812 m  
4520  
2997 / 1045  
5611 m<sup>3</sup> / 198120 f<sup>3</sup>  
total 138/64, hold 102/48, deck 36/16  
1950 kW  
11,5 knots

✚ 100 AS E2 Solas II-2, Reg.19, DVC Multipurpose Dry Cargo Ship,  
Equipped for Carriage of Containers, Strengthened for Heavy Cargoes

✚ 100 AS E2 Solas II-2, Reg.19, DVC Multipurpose Dry Cargo Ship,  
Equipped for Carriage of Containers, Strengthened for Heavy Cargoes

Имя Лица	Н.долж.	Подпись	Дата
Работод.	Боробова		30.03.09
Консульт.			
Проектиров.			
Выпускающий			
Н. контр.			
Утвердил	Боробова		30.03.09

т/х "Дмитрий Варварин"  
ИМО № 9518402

Эксплуатационный As built

ДСУЗ3.03.360080.002

Лист	Масштаб	Назначение	Листов	
			из	всего
Лист			1	1
План трюма Rocket Plan				
Omega Shipyard				